

JAXA ORIGINAL

Nouvelle clé spécialement développée pour ouvrir les fonds de boîtes vissés des montres de grandes dimensions.

Sa forme ergonomique assure une prise en main agréable et sûre.

Diamètre d'ouverture de 18 mm à 62 mm

Neuer Schlüssel, entwickelt um grosse Gehäuse zu öffnen.

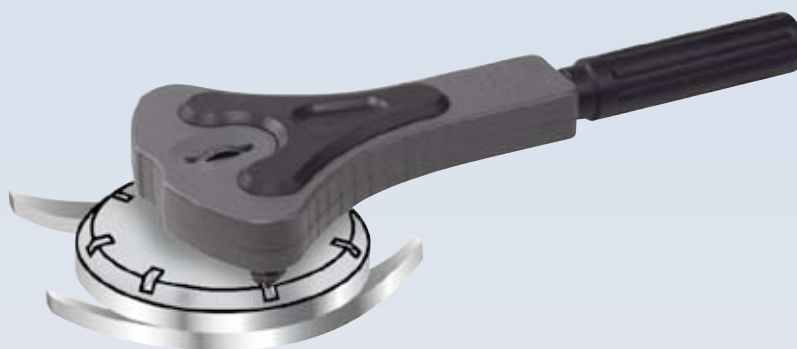
Seine ergonomische Form versichert eine angenehme Handhabung.


Öffnungsdurchmesser 18 mm bis 62 mm

New Jaxa Key specifically designed to open case backs of large watches.

The ergonomic shape provide a firm and comfortable grip.

Opens diameters from 18 mm to 62 mm



 **SWISS MADE**
Patent pending